



Regenbogenschule Hattersheim

Elternabend zur Einschulung

Themen

- Allgemeines
- Besonderheiten unserer Schule
- Übergang Kita - Schule
- Vorlaufkurs
- Deutsch & PC
- Deutsch als Zweitsprache (DAZ)
- Vorklasse
- Schulweg
- Tipps für die Einschulung
- Termine



Allgemeines – In Zahlen

- Derzeitige Schülerzahl: 340+45
- Lehrkräfte und Förderschullehrkräfte: 39
- Schulsozialarbeit und UBUS: 3
- Teilhabeassistenten: 19
- FSJ: 3
- Betreuung: 15
- Externe & ehrenamtliche Mitarbeitende: 17
- VSS-Kräfte: 3
- Hausmeister und Sekretärin: 3

Allgemeines – Klassen & Räume

- **Altbau:**
 - 12 Klassen und 7 Differenzierungsräume
 - Aula, Verwaltung, Arztzimmer
- **Neubau:**
 - 3 Klassen und 1 Differenzierungsraum
 - Bücherei und Betreuungsräume
 - Küche und Mensa
- **Container:**
 - 2 Klassen, 2 Mehrzweckräume, Werkraum
- **Sporthalle**



Allgemeines – Unterrichtzeiten

Stunden in Klasse 1 & 2	Uhrzeit
Offener Anfang	8.00 – 8.10 Uhr
Gemeinsamer Beginn	8.10 – 8.20 Uhr
1. Stunde	8.20 – 9.05 Uhr
Frühstück	9.05 – 9.15 Uhr
2. Stunde	9.15 – 10.00 Uhr
Große Hofpause	10.00 – 10.30 Uhr
3. Stunde	10.30 – 11.15 Uhr
4. Stunde	11.15 – 12.00 Uhr
Förderung (Deutsch & PC)	12.00 – 12.30 Uhr

Allgemeines – Unterrichtzeiten

Stunden in Klasse 3 & 4	Uhrzeit
Offener Anfang	8.00 – 8.10 Uhr
Gemeinsamer Beginn	8.10 – 8.20 Uhr
1. Stunde	8.20 – 9.05 Uhr
Frühstück	9.05 – 9.15 Uhr
2. Stunde	9.15 – 10.00 Uhr
Große Hofpause	10.00 – 10.30 Uhr
3. Stunde	10.30 – 11.15 Uhr
4. Stunde	11.15 – 12.00 Uhr
Kleine Hofpause	12.00 – 12.15 Uhr
5. Stunde	12.15 – 13.00 Uhr
6. Stunde	13.00 – 13.30 Uhr

Allgemeines – Stundentafel

Fächer	Stundenzahl Klasse 1 & 2	Stundenzahl Klasse 3 & 4
Mathematik	5	5
Deutsch	6	6
Sachunterricht	2	3 bzw. 4
MLL (Ethik) / Religion	2	2
Kunst	2	1 bzw. 2
Musik	1	2
Sport	2	2
Englisch	-	2
Lernzeit	-	30min
Klassenstunde	-	1
BAND (im 3.Jahrgang)	-	2

Allgemeines – Verlässliche Schule

- Pool an Vertretungslehrkräften (VSS):
Lehramtsstudentinnen
- Ausfall einer Klassen- oder Fachlehrkraft wird durch VSS ersetzt
- Falls kein VSS: Auflösung von Doppelbesetzungen
- Im Extremfall: Aufteilung der Klasse
- **Wichtig: Kein Unterrichtsausfall! Verlässliche Schulzeit
Klasse 1&2 bis 12 Uhr, in Klasse 3&4 bis 13Uhr!**
- Lediglich Förderunterricht/Deutsch&PC kann ausfallen

Besonderheiten unserer Schule

- Musikalische Angebote
 - Klassenflöten 2-3x pro Woche ab der 1.Klasse
 - Orchester (AG) ab Klasse 3
 - Instrumentalunterricht Klarinette, Trompete, Saxofon, Gitarre
 - Trommeln (AG) und Chor (AG)
- Schulhunde
 - Lia & Hailey von Frau Grund
 - Odin von Frau Golbig
- Wochenplan-Hausaufgaben und Lernzeiten



Besonderheiten unserer Schule

- Gewaltprävention
 - Programm: „Stopp – Kinder gehen gewaltfrei mit Konflikten um“
 - Streitschlichter-Ausbildung (AG) im Jahrgang 3
 - Ausgebildete Streitschlichter auf dem Schulhof
- Schutzkonzept zum Schutz vor sexuellem Missbrauch
 - Umfangreiches Präventionskonzept mit Angeboten für jeden Jahrgang
 - Ausgebildete Ansprechpersonen
 - Fortbildungen und Verhaltenskodex für alle Mitarbeitenden



Besonderheiten unserer Schule

- BAND im Jahrgang 3 bestehend aus den Fächern

- Bewegung & Tanz
- Arbeiten mit Holz
- Netz & Co
- Darstellendes Spiel



- Klassenstunde mit Klassenrat in den Jahrgängen 3 & 4

- Förderung der Klassengemeinschaft
- Demokratieerziehung

- Kinderparlament im Jahrgang 4

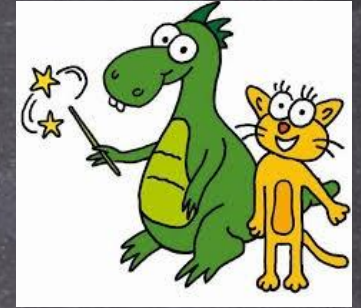
- In Zusammenarbeit mit der Stadt Hattersheim

Übergang Kita - Schule

- Lehrkraft und Schulsozialarbeit besuchen den Kindergarten und die Kinder (bei weiter entfernten KITAs ggf. Telefonat)
- Regelmäßige Koordination mit den KITAs
- Übergabebögen der KITAs an die Schule
- Vorschulprogramm in den KITAs



Vorlaufkurs

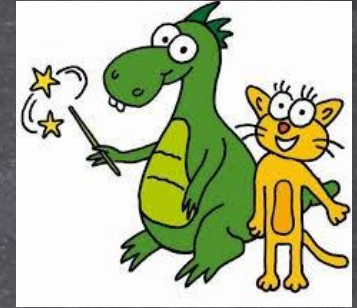


- Für wen ist der Vorlaufkurs?

Alle Kinder mit Deutsch als Zweitsprache, die noch nicht ausreichend Deutsch sprechen

- Diagnose:
 - Test mit „Deutsch für den Schulstart“ im Kindergarten durch Lehrkräfte der Schule
 - Alle Kinder, die das Sprachniveau 1 und 2 haben müssen verpflichtend am VLK teilnehmen
 - Alle Kinder, die Sprachniveau 3 oder höher haben, können nach Bedarf teilnehmen (nach Absprache)

Vorlaufkurs



- Wann erfolgt Diagnose?
Ein Jahr vor Einschulung (vor den Sommerferien)
- Information an Eltern:
Elternbrief für die betreffenden Kinder mit Abläufen und Beginn des VLKs
- Wo findet der VLK statt?
In der jeweiligen Kita

Wichtig: Der Vorlaufkurs ist verpflichtend!

Deutsch & PC

- **Klasse 1: 8 Stunden**
- Klasse 2: 4 Stunden
- Wie erfolgt die Förderung?
 - Doppelbesetzung in den Fächern Deutsch & Mathematik
 - Kleingruppe von 6-8 Kindern pro Klasse
 - Wenn möglich: Arbeit im Nebenraum
 - Förderung im Anschluss an den Unterricht
- Ziel:
 - Redeanteil in Kleingruppe größer,
 - Lehrkraft kann gezielt auf Sprachstand der Kinder eingehen

DAZ – Deutsch als Zweitsprache

- **Intensivkurs für zugezogene Kinder**
- Für 2 Jahre nach Zuzug (flexibel)
- Stundenanzahl pro Woche flexibel (je nach Sprachstand)
- Schwerpunkt der Förderung:
 - Wortschatz
 - Sprechen
 - Lesen und Schreiben
 - Grammatische Übungen
- **Wie:**
 - Spiele, Bilder, Lernprogramme
 - Einzel-, Partner- und Gruppenarbeit



Vorklasse

- **Einschulung der Kinder, die zwar schulpflichtig sind, aber aus verschiedenen Gründen noch nicht schulbereit sind**
- **Ziele:**
 - Förderung der kognitiven Entwicklung
 - Förderung der psychomotorischen Entwicklung
 - Förderung der emotionalen Entwicklung
 - Förderung der sozialen Entwicklung
 - Förderung der Motivationsentwicklung



Schulweg - Schulwegeplan

Regenbogenschule
 Grundschule des Main – Taunus – Kreises
 Regenbogenschule, Astrig-Lindgren-Str.2, 65795 Hattersheim
 Internetadresse: www.regenbogenschule-hattersheim.de



Schulwegeplan



Schulweg südwestlich über Liederbacher Straße

Im HÖHlchen
 Krifteler Str.
 Liederbacher Str.
 Lorsbacher Str.
 Langenhainer Weg
 Main-Taunus-Ring
 Rosenpark
 Schwalbacher Str.
 Sossenheimer Str.

Schulweg südlich über Friedrich-Ebert-Str.

Bertha-v-Suttner-Weg
 Brückenstr.
 Elsa-Brändström-Str.
 Falkenstein-str.
 Fliederweg
 Frankfurter Str.
 Friedrich-Ebert-Str.
 Im Nex
 Rosengarten

Schulweg südöstlich über Bad Sodener Straße/Am Schieferstein und Friedrich-Ebert-Straße

Am Schieferstein
 Bad Sodener Str.
 Engelthal-Str.
 Hans-Riggen-bach-Str.
 Höchster Straße
 Nieder Str.
 Rosengarten
 Rotenhof-str.
 Zeilsheimer Str.

Schulweg südöstlich der Bahnschienen über Brücke und Rosengarten sowie Bad Sodener Straße und Friedrich-Ebert-Straße

Am Eisernen Steg
 Am Welschgraben
 Auf der Roos
 Breslauer Str.
 Danziger Str.
 Friedensstr.
 Göritzer Str.
 Königsberger Str.
 Pregelstr.
 Schützenstraße
 Spielplatzweg
 Südring
 Tepplitzer Str.



Damit der Schulalltag super läuft, übt ihr Kind mit Ihnen...

- den Ranzen selber packen
- die Stifte selber spitzen
- Papier falten, lochen, tackern
- Papier schneiden und kleben
- den Sportbeutel griffbereit haben
- richtige (wetterentsprechende) Kleidung selbst wählen und alleine anziehen
- alleine Knöpfe schließen, Schleifen binden und Schuhe an- und ausziehen
- Schulweg alleine gehen lernen
- Frühstücksbrot alleine schmieren
- Mit Besteck essen



Tipps gegen Langeweile...

- etwas malen oder basteln
- ein Lied singen
- ein Brett-/Kartenspiel spielen
- zum Spielplatz gehen
- ein gesundes Frühstück/ Essen zubereiten
- Gemüse schneiden und eine Suppe kochen
- einen Kuchen backen



Tipps gegen Langeweile...

- Obst schneiden für einen Obstsalat
- den Tisch schön decken für das gemeinsame Essen
- eine Geschichte vorlesen
- Sich mit Freunden zum Spielen verabreden
- einen Freund/ eine Freundin zum Übernachten einladen
- Erste Hilfe üben und lernen einen Notruf abzusetzen (Feuerwehr 112)
- zusammen aufräumen, Sachen sortieren und wegwerfen



Kultur in Hattersheim

- die Stadtbücherei besuchen und einen Leseausweis bekommen und Bücher ausleihen
- Veranstaltungen in der Stadtbücherei besuchen (Vorlesestunde)
- in einen Sportverein gehen und eine Sportart lernen
- in die Musikschule gehen und ein Instrument lernen
- Veranstaltungen des Kulturforums für Kinder besuchen



Termine

- Elternabend Ganztagsbetreuung
 - Etwa im Februar 2026
 - Anmeldefrist: 31.03.2026
- Schulbesuchstag
 - Etwa im April 2026
 - Schultag mit Unterricht am Vormittag (1,5 Stunden)
 - Wichtig für die Klasseneinteilung
- Schnuppertag
 - Juni/Juli 2026
 - Klasse trifft sich das erste Mal
 - Kennenlernen der Klassenlehrkraft

Termine

- Zweiter Elternabend vor Einschulung
 - Juni/Juli 2026
 - Materialien für die Schule
 - Informationen rund um den Einschulungstag und die ersten Wochen
 - Wichtige Informationen zum Schulalltag



Vielen Dank!

Bei Fragen können Sie sich
jederzeit an uns wenden

